



# Especialidades de la EDUCACIÓN TÉCNICA

Provincia de Jujuy



Gobierno de JUJUY  
Ministerio de Educación  
Secretaría de Gestión  
Educativa

Dirección de  
Educación  
Secundaria



Dirección de  
Educación  
Técnico Profesional





# ESPECIALIDAD

## Técnico en Equipo e Instalaciones Electromecánicas



### PERFIL PROFESIONAL

El Técnico en Equipos e Instalaciones electromecánicas está capacitado para manifestar conocimientos, habilidades, destrezas, valores y actitudes en situaciones reales de trabajo, conforme a criterios de profesionalidad propios de su área y responsabilidad social, al:

Proyectar equipos e instalaciones mecánicas, electromecánicas de sistemas neumáticos, oleohidráulicos, circuitos eléctricos y control de automatismos; herramientas y dispositivos; realizar ensayos de materiales y ensayos eléctricos, mecánicos y electromecánicos; operar equipos e instalaciones y dispositivos de accionamiento y control de la producción y máquinas eléctricas; realizar los mantenimientos predictivo, preventivo, funcional operativo y correctivo de componentes, equipos e instalaciones electromecánicas; montar dispositivos y componentes de equipos e instalaciones mecánicas eléctricas de sistemas neumáticos oleohidráulicos y electromecánicas; instalar líneas de consumo y distribución de energía eléctrica de baja y media tensión; realizar la selección, asesoramiento y comercialización de equipos e instalaciones electromecánicas; generar emprendimientos.

### ¿EN QUÉ ESCUELA PUEDO ENCONTRARLA?

Escuela de Educación Técnica N° 1 de La Quiaca

Escuela de Educación Técnica N° 1 "Cnel. Álvarez Prado" de San Pedro

Escuela de Educación Técnica N° 1 "Gral. Savio" de Palpalá

Escuela de Educación Técnica N° 1 de Monterrico

Escuela de Educación Técnica N° 1 "Escolástico Zegada" de San Salvador de Jujuy





# ESPECIALIDAD

## Maestro Mayor de Obras



### PERFIL PROFESIONAL

El Maestro Mayor de Obras está capacitado para manifestar conocimientos, habilidades, destrezas, valores y actitudes en situaciones reales de trabajo conforme a criterios de profesionalidad propios de su área y de responsabilidad social: Analizar las necesidades de un cliente y elaborar el programa de necesidades; elaborar anteproyectos de soluciones espaciales edilicias constructivas y técnicas para un programa de necesidades determinado; proyectar soluciones espaciales edilicias, constructivas y técnicas para un anteproyecto determinado; dirigir la ejecución de procesos constructivos en general; gestionar y administrar la ejecución del proceso constructivo en general; prestar servicios de evaluación técnica a terceros; asesorar técnicamente a terceros.

### ¿EN QUÉ ESCUELA PUEDO ENCONTRARLA?

Escuela de Educación Técnica N° 1 de La Quiaca

Escuela de Educación Técnica N° 1 "Cnel. Álvarez Prado" de San Pedro

Escuela de Educación Técnica N° 1 "Escolástico Zegada" de San Salvador de Jujuy

Escuela de Educación Técnica N° 2 "Prof. J. R. Salazar" de San Salvador de Jujuy



# ESPECIALIDAD

## Técnico Minero



### PERFIL PROFESIONAL

El Técnico Minero está capacitado para manifestar conocimientos, habilidades, destrezas, valores y actitudes en situaciones reales de trabajo, conforme a criterios de profesionalidad propios de su área y responsabilidad social al:

Proyectar las acciones de prospección, exploración, evaluación y desarrollo de yacimientos; realizar análisis y ensayos mineros; operar materiales, equipos e instalaciones en las acciones de conminución y tratamiento, perforación o voladura; realizar los mantenimientos, predictivos, preventivo, funcional operativo y correctivo de las instalaciones mineras; montar dispositivos y componentes de equipos e instalaciones mecánicas, eléctricas de sistemas electromecánicas utilizados en minería; instalar equipos y sistemas utilizados en las minas; realizar la selección, asesoramiento y comercialización de equipamiento, máquinas e instalaciones utilizados en minería, participar de emprendimientos mineros.

### ¿EN QUÉ ESCUELA PUEDO ENCONTRARLA?

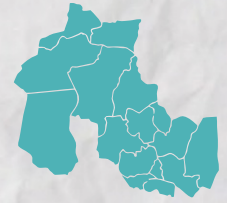
**Escuela de Educación Técnica N° 1 de El Aguilar**





# ESPECIALIDAD

## Técnico en Gestión y Administración de las Organizaciones



### PERFIL PROFESIONAL

El Técnico en Gestión y administración de las organizaciones está capacitado para ejecutar las operaciones comerciales, financieras y administrativo contables de la organización, elaborar, controlar y registrar el flujo de información; organizar y planificar los recursos requeridos para desarrollar las actividades interactuando con el entorno y participando en la toma de decisiones relacionadas con ellas; comprende actividades y toma de decisiones programadas relacionadas con la operación de compras y ventas, la gestión de los recursos humanos, la gestión de los fondos y el registro contable.

### ¿EN QUÉ ESCUELA PUEDO ENCONTRARLA?

Escuela de Educación Técnica N° 1 de El Aguilar

Escuela de Educación Técnica N° 1 "Gral. M. Belgrano" de Maimará

Escuela de Educación Técnica N° 1 "Ing. Luis Michaud" de El Carmen





# ESPECIALIDAD

## Técnico Mecánico



### PERFIL PROFESIONAL

El Técnico Mecánico está capacitado para manifestar conocimientos, habilidades, destrezas, valores y actitudes en situaciones reales de trabajo, conforme a criterios de profesionalidad propios de su área y responsabilidad social, al:

Diseñar, proyectar y construir elementos, dispositivos, equipos e instalaciones mecánicas de baja y mediana complejidad, efectuar el proyecto y montaje de las instalaciones de servicios para cumplir en tiempo y forma con los requerimientos del proceso productivo; montar e instalar elementos, dispositivos, equipamiento, artefactos e instalaciones mecánicas; operar elementos, dispositivos y equipamiento mecánico; programar y realizar el mantenimiento de sistemas de equipamiento mecánico; prestar servicio de consultoría y de asesoramiento técnico en la selección, adquisición y montaje de elementos y dispositivos mecánicos; gestionar y supervisar las existencias de stocks de materia prima, insumos y servicios; efectuar ensayos de materiales y de comprobación de propiedades físicas y mecánicas en elementos, dispositivos y equipamiento mecánico; asesorar, gestionar y/o generar nuevos emprendimientos vinculados con el área de desempeño correspondiente a su profesionalidad.

### ¿EN QUÉ ESCUELA PUEDO ENCONTRARLA?

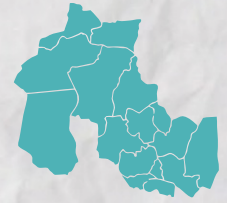
**Escuela de Educación Técnica N° 1 "Gral. M. Belgrano" de Maimará**

**Escuela de Educación Técnica N° 1 "Ing. Luis Michaud" de El Carmen**



# ESPECIALIDAD

## Técnico en Informática Profesional y Personal



### PERFIL PROFESIONAL

El técnico en Informática Profesional y Personal está capacitado para asistir al usuario de productos y servicios informáticos brindándole servicios de instalación, capacitación, sistematización, mantenimiento primario, resolución de problemas derivados de la operatoria, y apoyo a la contratación de productos o servicios informáticos, desarrollando las actividades descriptas en su perfil profesional y pudiendo actuar de nexo entre el especialista o experto en el tema, producto o servicio y el usuario final. Sus actividades profesionales cubren las siguientes áreas: facilitar la operatoria del usuario; mantener la integridad de los datos locales del usuario; optimizar el ambiente informático de trabajo del usuario; asesorar y apoyar en la compra y en la venta de productos o servicios informáticos; mantener equipos y sistemas de baja complejidad o componente de los mismos; autogestionar sus actividades.

### ¿EN QUÉ ESCUELA PUEDO ENCONTRARLA?

**Escuela de Educación Técnica N° 1 "Cnel. M.A. Prado" de San Pedro**

**Escuela Técnica Provincial N° 1 "Aristóbulo V. Belmonte" de San Salvador de Jujuy**

**Escuela de Educación Técnica N° 1 "Gral. Savio" de Palpalá**

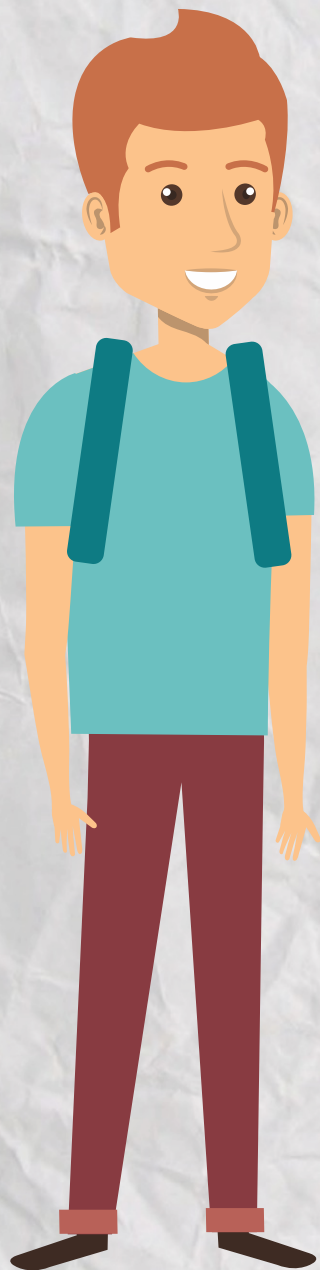
**Escuela de Educación Técnica N° 2 "Dr. Horacio Guzmán" de San Pedro**





# ESPECIALIDAD

## Técnico en Electrónica



### PERFIL PROFESIONAL

El Técnico en Electrónica está capacitado para manifestar conocimientos, habilidades, destrezas, valores y actitudes en situaciones reales de trabajo, conforme a criterios de profesionalidad propios de su área y responsabilidad social al: proyectar, componentes y equipos de electrónica analógica y/o digital, con tecnología electrónica estándar y de baja o mediana complejidad; realizar ensayos y mediciones eléctricas y electrónicas en dispositivos, componentes equipos e instalaciones con electrónica analógica y/o digital, estándar de baja o mediana complejidad; operar componentes, productos y equipos con electrónica analógica y/o digital; realizar los mantenimientos predictivo, preventivo, funcional operativo y correctivo de componentes, productos y equipos con electrónica estándar, analógica y/o digital de baja o mediana complejidad; instalar productos y equipos con electrónica analógica y/o digital; realizar la selección, asesoramiento y comercialización de dispositivos, componentes, productos y equipos con electrónica analógica y/o digital, estándar de baja o mediana complejidad; generar emprendimientos con electrónica analógica y/o digital de baja o mediana complejidad.

### ¿EN QUÉ ESCUELA PUEDO ENCONTRARLA?

**Escuela de Educación Técnica N° 1 "Cnel. M.A. Prado" de San Pedro**

**Escuela de Educación Técnica N° 1 "Mtro. H. Samuel Luna" de Perico**

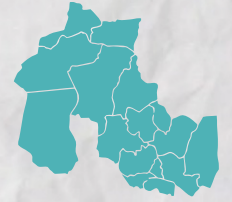
**Escuela de Educación Técnica N° 2 "Prof. J. R. Salazar" de San Salvador de Jujuy**





# ESPECIALIDAD

# Técnico en Automotores



## PERFIL PROFESIONAL

El Técnico en Automotores está capacitado para manifestar conocimientos, habilidades, destrezas, valores y actitudes en situaciones reales de trabajo, conforme a criterios de profesionalidad propios de su área y de responsabilidad social al:

Proyectar, diseñar y calcular componentes, sistemas e instalaciones del automotor;  
montar y desmontar componentes, sistemas e instalaciones del automotor; verificar y evaluar componentes, sistemas e instalaciones de automotores; operar y mantener componentes, sistemas e instalaciones del automotor; realizar e interpretar ensayos de motores, sistemas e instalaciones del automotor; comercializar, seleccionar y asesorar en servicios y productos del área automotriz; generar emprendimientos.

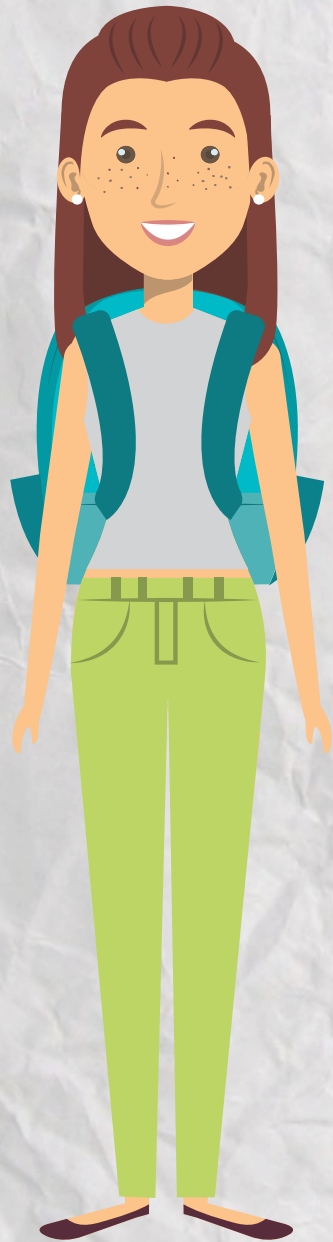
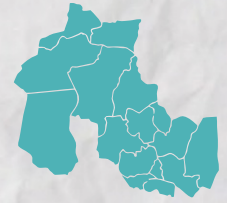
## ¿EN QUÉ ESCUELA PUEDO ENCONTRARLA?

**Escuela de Educación Técnica N° 1 "Ing. Luis Michaud" de El Carmen**



# ESPECIALIDAD

## Técnico en Mecanización Agropecuaria



### PERFIL PROFESIONAL

El Técnico en Mecanización agropecuario está capacitado para manifestar conocimientos, habilidades, destrezas, valores y actitudes en situaciones reales de trabajo, conforme a criterios de profesionalidad propios de su área y responsabilidad social, al:

Proyectar partes, equipos, maquinaria e instalaciones electromecánicas para la producción agropecuaria de tecnología estándar de baja o mediana complejidad; realizar ensayos y mediciones mecánicas, eléctricas y electrónicas en componentes, partes de equipos, maquinarias e instalaciones para la producción agropecuaria estándares de baja o mediana complejidad y funcionales operativos; operar equipos y maquinarias para la producción agropecuaria con la finalidad de su puesta a punto para la producción; realizar los mantenimientos predictivo, preventivo, funcional operativo y correctivo de componentes, equipos, maquinaria e instalaciones agropecuarias de tecnología electromecánica estándar de baja o mediana complejidad; montar componentes y partes de tecnología estándar de baja o mediana complejidad de equipos e instalaciones utilizados en la mecanización agropecuaria; instalar equipos y maquinaria de tecnología estándar de baja o mediana complejidad utilizados en la mecanización agropecuaria; realizar la selección, asesoramiento y comercialización de componentes, partes, equipos y maquinaria de tecnología estándar de baja o mediana complejidad utilizados en la mecanización agropecuaria; generar emprendimientos en mecanización agropecuaria de baja o mediana complejidad.

### ¿EN QUÉ ESCUELA PUEDO ENCONTRARLA?

Escuela de Educación Técnica N° 1 "Mtro. H. Samuel Luna" de Perico



# ESPECIALIDAD

## Técnico Químico



### PERFIL PROFESIONAL

El Técnico Químico está capacitado para manifestar conocimientos, habilidades, destrezas, valores y actitudes en situaciones reales de trabajo, conforme a criterios de profesionalidad propios de su área y de responsabilidad social al:

Evaluar las demandas de los análisis planteados interpretar adecuadamente el tipo de requerimiento y planificar las acciones correspondientes que permitan su resolución; elaborar los cursos de acción adecuados para encarar la ejecución de las tareas planificadas; gestionar y administrar el funcionamiento del ámbito de trabajo, las relaciones interpersonales y la provisión de los recursos; realizar análisis de ensayos e interpretar sus resultados; supervisar la ejecución de ensayos y análisis y la adecuación de los procedimientos a normas de calidad, seguridad y manejo adecuado de residuos; generar y/o participar de emprendimientos vinculados con áreas de su profesionalidad; operar y plantear mejoras en procesos químicos, físicos, fisicoquímicos y microbiológicos.

### ¿EN QUÉ ESCUELA PUEDO ENCONTRARLA?

**Escuela de Educación Técnica N° 2 "Dr. Horacio Guzmán" de San Pedro**

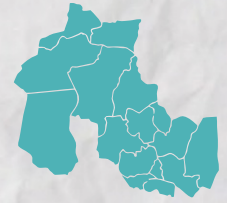
**Escuela Técnica Provincial N° 2 de Olaroz**





# ESPECIALIDAD

## Técnico en Producción Agropecuaria



### PERFIL PROFESIONAL

El Técnico en Producción Agropecuaria está capacitado para manifestar conocimientos, habilidades, destrezas, valores y actitudes en situaciones reales de trabajo, conforme a criterios de profesionalidad propios de su área y de responsabilidad social para: organizar y gestionar una explotación familiar o empresarial pequeña o mediana en función de sus objetivos y recursos disponibles; realizar las operaciones o labores de las distintas fases de los procesos de producción vegetal y de producción animal con criterios de rentabilidad y sostenibilidad; efectuar las operaciones de industrialización en pequeña escala de productos alimenticios de origen animal o vegetal; realizar el mantenimiento primario, la preparación y la operación de las instalaciones, maquinas, equipos y herramientas de la explotación agropecuaria; organizar y gestionar una explotación agropecuaria familiar o empresarial pequeña o mediana en cada uno de los contextos socio productivos y ecológicos; realizar las operaciones o labores de las distintas fases de los procesos de producción vegetal, de producción animal y manejo de bosques relacionados con las principales actividades agropecuarias; efectuar las operaciones de industrialización en pequeña escala de productos alimenticios o de otro tipo derivados de materias primas de origen animal o vegetal; efectuar las operaciones de empaque, clasificación y pre-industrialización en finca que requieran los principales productos agropecuarios y forestales; realizar el mantenimiento primario, la preparación y la operación de las instalaciones, maquinas, equipos y herramientas de la explotación agropecuaria en los diferentes sistemas de producción.

### ¿EN QUÉ ESCUELA PUEDO ENCONTRARLA?

EPA N°1 de El Brete

EPA N°2 de El Brete

EPA N°3 de Humahuaca

EPA N°4 de L.G.S.M

EPA N°5 de Fraile Pintado

EPA N°6 de Puerta Verde

EPA N°7 de Perico

EPA N°8 de Abra Pampa

EPA N°9 de El Moreno

EPA N°10 de Hornillos

EPA N°11 de Vinalito

EPA N°12 de El Fuerte

EPA N°13 de Valle Grande

EPA N°14 de Cieneguillas

EPA N°15 de Yavi

**EPA:** Escuela Provincial Agrotécnica  
**L.G.S.M.:** Libertador General San Martín





Gobierno de JUJUY  
Ministerio de Educación